

TEIKYO UNIVERSITY GROUP

SENDAGAYA JAPANESE INSTITUTE



TEIKYO
UNIVERSITY GROUP



THÔNG BÁO

TUYỂN SINH KỲ 4/2027

(THỜI GIAN XÉT TUYỂN TỪ THÁNG 7/2026 - 12/2026)



TUYỂN SINH KỲ 4/2027

(THỜI GIAN XÉT TUYỂN TỪ THÁNG 7/2026 - 12/2026)



Được thành lập năm 1975 tại thủ đô Tokyo - Nhật Bản, **Học viện Nhật ngữ Sendagaya** trực thuộc **Teikyo University Group** (Hệ thống Đại học Dân lập có quy mô lớn thứ 2 tại Nhật) và là một trong số 5 trường Nhật ngữ hàng đầu tại Nhật Bản. Năm 2006, Học viện được Bộ Giáo dục, Văn hóa, Thể thao, Du lịch & Khoa học Công nghệ Nhật Bản công nhận nằm trong danh sách 25 trường được phép tổ chức khóa học dự bị đại học trên tổng số 750 trường Nhật ngữ. Hiện nay, số lượng học viên quốc tế đang theo học tại nhà trường khoảng 3000. Trong năm học tới, học viện đang tiến hành tuyển sinh những học sinh, sinh viên ưu tú tại Việt Nam có nguyện vọng tham gia khóa học Dự bị đại học và cao học để thi vào các trường đại học hàng đầu tại Nhật Bản. Đặc biệt, những học viên đạt thành tích xuất sắc sẽ được tiến cử học thẳng lên một số chuyên ngành tại các trường đại học thuộc hệ thống giáo dục của Tập đoàn Teikyo với mức học phí giảm tối đa lên đến 50% và có nhiều cơ hội việc làm ngay sau khi tốt nghiệp. Ngoài ra, kể từ tháng 4/2023, nhà trường tuyển sinh chương trình du học làm việc dành cho các bạn sinh viên có nguyện vọng học tiếng Nhật để xin phép chuyển đổi visa theo diện đi làm tại các doanh nghiệp Nhật Bản nhằm đáp ứng nhu cầu đa dạng cho sinh viên Việt Nam.

Chúng tôi rất mong nhận được sự hợp tác chân thành và hiệu quả từ những đối tác tiềm năng tại Việt Nam.

Xin trân trọng cảm ơn!

TEIKYO UNIVERSITY GROUP
SENDAGAYA JAPANESE INSTITUTE GROUP



CỤC XUẤT NHẬP CẢNH - BỘ TƯ PHÁP

CÔNG NHẬN

TRƯỜNG NHẬT NGỮ SENDAGAYA
HỌC VIỆN NGOẠI NGỮ SENDAGAYA
TRƯỜNG NHẬT NGỮ TRỰC THUỘC VIỆN NGHIÊN CỨU
GIÁO DỤC NHẬT NGỮ SENDAGAYA

TRƯỜNG CHUẨN

TRƯỜNG XUẤT SẮC TRONG QUẢN LÝ HỌC SINH

		SENDAGAYA JAPANESE INSTITUTE GROUP
CLASS I		Cơ sở 1: Trường Nhật ngữ Sendagaya <i>Số chứng nhận: 20241130006</i> • (Cơ sở chính) 1-1-6 Shimoochiai Shinjuku-ku Tokyo 166-0033 • (Tel) 81-3-5337-7001 • (Tổ chức sáng lập) Học Viện Giáo Dục Sendagaya 千駄ヶ谷日本語学校 <i>Ngày 30 tháng 10 năm 2024</i> Chủ tịch HIROKO OKINAGA
CLASS I		Cơ sở 2: Học viện Ngoại ngữ Sendagaya <i>Số chứng nhận: 20241130007</i> • (Cơ sở chính) 1-13-11 Komagome Toshima-ku Tokyo 170-0003 • (Tel) 81-3-5937-1995 • (Tổ chức sáng lập) Học Viện Giáo Dục Sendagaya 千駄ヶ谷外国語学院 <i>Ngày 30 tháng 10 năm 2024</i> Chủ tịch HIROKO OKINAGA
CLASS I		Cơ sở 3: Trường Nhật ngữ trực thuộc Viện Nghiên cứu Giáo dục Nhật ngữ Sendagaya • (Cơ sở chính) 1-1-29 Nakaochiai Tokyo 161-0032 • (Tel) 81-3-3953-0691 • (Đại diện) Best Communications,co.,Ltd 千駄ヶ谷日本語教育研究所 附属日本語学校 Giám đốc SEIKO WATANABE

 **TEIKYO UNIVERSITY GROUP**



帝京大学グループ
TEIKYO UNIVERSITY GROUP

千駄ヶ谷日本語教育研究所 附属日本語学校
TRƯỜNG NHẬT NGỮ TRỰC THUỘC VIỆN NGHIÊN CỨU GIÁO DỤC NHẬT NGỮ SENDAGAYA

千駄ヶ谷日本語学校
TRƯỜNG NHẬT NGỮ SENDAGAYA

千駄ヶ谷外国語学院
HỌC VIỆN NGOẠI NGỮ SENDAGAYA





I. THÔNG TIN VỀ KHÓA HỌC



Thông tin về cơ sở 1

TRƯỜNG NHẬT NGỮ SENDAGAYA (DU HỌC TIỀN HỌC)

Thời gian khóa học	Phí Tuyển Khảo	Phí Nhập Học	Phí Trang Thiết Bị	Học Phí	Phí Bảo Hiểm	Lệ Phí Tài Liệu	Tổng Số
Năm Thứ Nhất	¥ 20,000	¥ 60,000	¥ 40,000	¥ 740,000	¥ 6,000	¥ 30,000	¥ 896,000
6 Tháng Tiếp Theo	-	-	-	¥ 370,000	-	¥ 15,000	¥ 385,000

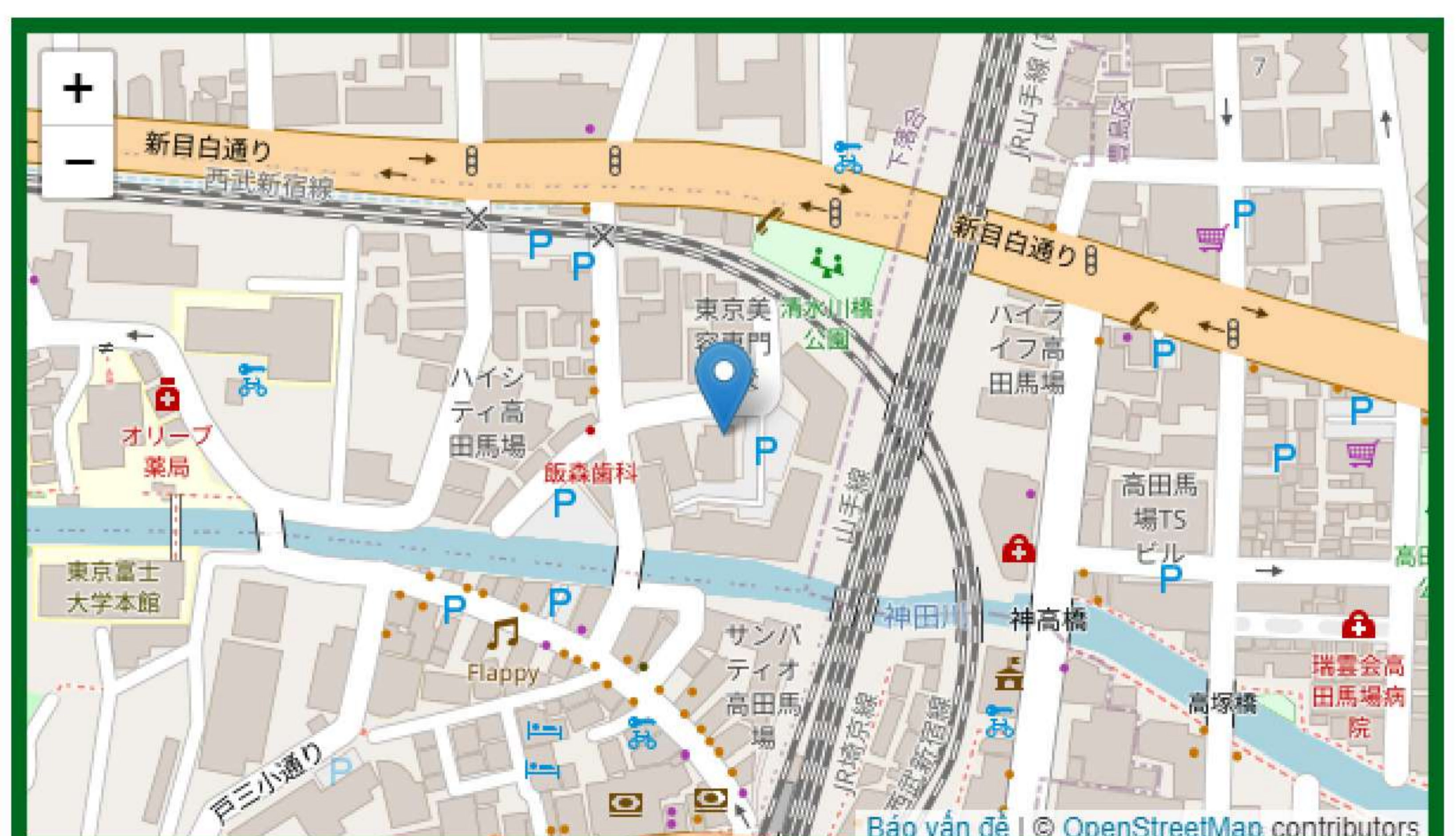
Lưu ý: Tổng chi phí đã bao gồm phí giáo trình

- Ngoài tài liệu chính sẽ cần phải mua riêng.

Thông tin chi tiết



- **Địa chỉ**
1-1-6 Shimo-Ochiai, Shinjuku-ku, Tokyo
- **Số điện thoại**
(+81)3-5337-7001
- **Cơ quan quản lý - Chủ tịch**
Quý giáo dục Sendagaya - Hiroko Okinaga
- **Khóa học được cung cấp**
Khóa học dự bị Đại học và Cao học



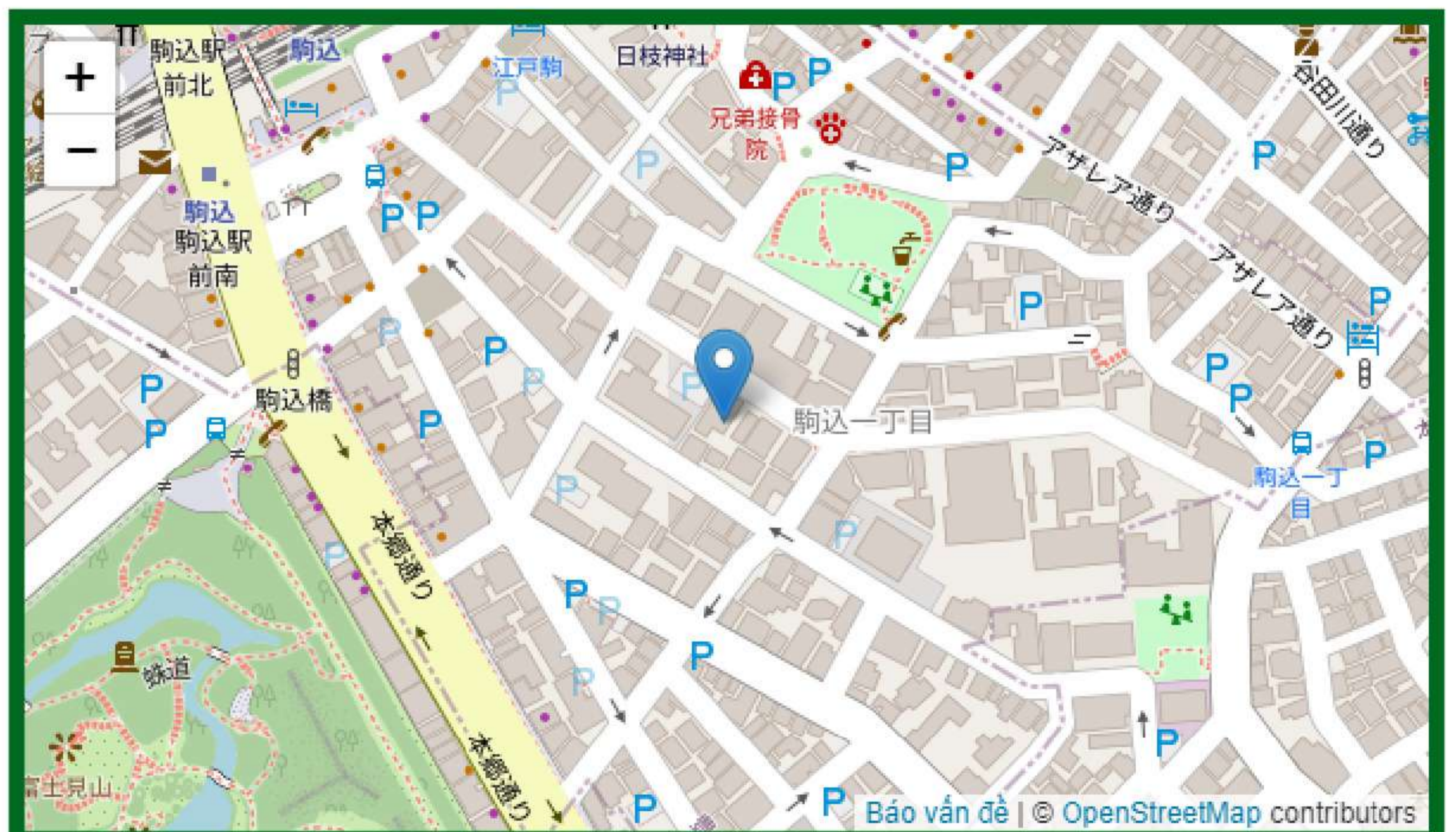
Thời gian khóa học	Phí Tuyển Khảo	Phí Nhập Học	Phí Trang Thiết Bị	Học Phí	Phí Bảo Hiểm	Lệ Phí Tài Liệu	Tổng Số
Năm Thứ Nhất	¥ 22,000	¥ 55,000	¥ 33,000	¥ 700,000	¥ 6,000	¥ 30,000	¥ 846,000
6 Tháng Tiếp Theo	-	-	-	¥ 350,000	-	¥ 15,000	¥ 365,000

Lưu ý: Tổng chi phí đã bao gồm phí giáo trình
 ▪ Ngoài tài liệu chính sẽ cần phải mua riêng.



Thông tin chi tiết

- **Địa chỉ**
1-13-11 Komagome, Toshima-ku, Tokyo
- **Số điện thoại**
(+81)3-5937-1995
- **Cơ quan quản lý**
Quỹ giáo dục Sendagaya
Chủ tịch Hiroko Okinaga
- **Khóa học được cung cấp**
Khóa học tiếng Nhật thương mại



II. THÔNG TIN VỀ HỌC BỔNG

1 HỌC BỔNG ĐƯỢC XÉT TẠI VIỆT NAM

Hiện tại, các học sinh đã tốt nghiệp THPT không quá 2 năm, đạt điểm thành tích xếp loại Tốt đáp ứng đủ điều kiện về điểm tổng kết: **GPA > 8.0** và phỏng vấn cùng với đại diện nhà trường tại Việt Nam sẽ có cơ hội tham gia phần thi Test IQ để có cơ hội trúng tuyển **Học bổng Lãnh đạo Châu Á** và sẽ học tập tại **Cơ sở 1 – Trường Nhật Ngữ Sendagaya** theo chương trình **du học tiến học** để thi vào các trường đại học top đầu Nhật Bản. Ngoài ra, những học sinh có trình độ tiếng Nhật tốt mà không đủ điều kiện dành Học bổng lãnh đạo châu Á thì sẽ được xét theo diện **Học bổng Năng lực tiếng Nhật**.

HỌC BỔNG LÃNH ĐẠO CHÂU Á

SỐ TIỀN ĐƯỢC CẤP	ĐIỀU KIỆN	SỐ LƯỢNG
100,000 JPY 200,000 JPY	1. Điểm TB lớp 10, 11,12 (theo hệ 10): > 8.0 2. Điểm thi đại học: > 24 3. Vượt qua bài kiểm tra IQ	20 SUẤT

Ghi chú:

- Học bổng này chỉ áp dụng tại cơ sở 1 - Trường Nhật Ngữ Sendagaya - Du học tiến học
- Học bổng sẽ được trừ trực tiếp vào học phí năm đầu tiên.

Đối với học viên theo chương trình **du học làm việc**, các bạn sẽ được đánh giá khả năng học tập và có cơ hội nhận **Học bổng Năng lực tiếng Nhật** tùy theo trình độ. Đặc biệt, Trường Ngoại ngữ Sendagaya sẽ hỗ trợ đào tạo chứng chỉ nghề theo chuyên ngành các bạn đã chọn, các bạn sẽ có đồng thời chứng chỉ nghề và tiếng Nhật đạt chuẩn để có thể bước vào thị trường lao động.

HỌC BỔNG NĂNG LỰC TIẾNG NHẬT

ĐIỀU KIỆN			MỨC HỌC BỔNG
ĐỐI VỚI CHỨNG CHỈ JLPT	ĐỐI VỚI CHỨNG CHỈ NATTEST	ĐỐI VỚI CHỨNG CHỈ STBJ	
N1	N1	BJ1	100,000 JPY
N2	N2	BJ2	80,000 JPY
N3	N3	BJ3	50,000 JPY
N4	N4	BJ4	20,000 JPY



HỌC BỔNG DANH DỰ JASSO DÀNH CHO CÁC SINH VIÊN QUỐC TẾ TỰ PHÍ

TỔ CHỨC CẤP	JASSO
ĐIỀU KIỆN	<ul style="list-style-type: none"> • Sự chăm chỉ và kết quả xuất sắc (Đạt kết quả cao trong học tập, Đạt kết quả cao trong kỳ thi năng lực Nhật Ngữ (JLPT) và kỳ thi tuyển sinh vào đại học Nhật Bản dành cho Sinh Viên Quốc Tế (EJU)). • Học từ 6 tháng trở lên sau khi vào học và có nguyện vọng thi vào học Đại Học, Cao Đẳng tại Nhật Bản.
QUÁ TRÌNH LỰA CHỌN	<ul style="list-style-type: none"> • Bài luận & phỏng vấn (dựa trên sự lựa chọn của trường). • Tiến cử của hiệu trưởng lên tổ chức cấp học bổng.
SỐ TIỀN ĐƯỢC CẤP	¥48,000 mỗi tháng và cấp cho 12 tháng.
GIẢI ĐOẠN NỘP ĐƠN	<ul style="list-style-type: none"> • Khoảng tháng 4 (sẽ có các khoảng thời gian bổ sung nếu yêu cầu.)

HỌC BỔNG TAKAYAMA

TỔ CHỨC CẤP	QUỸ GIÁO DỤC QUỐC TẾ TAKAYAMA
ĐIỀU KIỆN	<ul style="list-style-type: none"> • Sự chăm chỉ và kết quả xuất sắc (Đạt kết quả cao trong học tập, Đạt kết quả cao trong kỳ thi năng lực Nhật Ngữ (JLPT) và kỳ thi tuyển sinh vào đại học Nhật Bản dành cho Sinh Viên Quốc Tế (EJU)). • Học từ 6 tháng trở lên sau khi vào học và có nguyện vọng thi vào học Đại Học tại Nhật Bản.
QUÁ TRÌNH LỰA CHỌN	<ul style="list-style-type: none"> • Bài luận & phỏng vấn (dựa trên sự lựa chọn của trường). • Tiến cử của hiệu trưởng lên tổ chức cấp học bổng.
SỐ TIỀN ĐƯỢC CẤP	<ul style="list-style-type: none"> • ¥130,000 / tháng và cấp cho 12 tháng (trong thời gian học tại Sendagaya) • ¥170,000 / tháng và cấp cho 12 tháng (trong thời gian học tại Đại học) • ¥700,000 / năm (trợ cấp học phí)
GIẢI ĐOẠN NỘP ĐƠN	<ul style="list-style-type: none"> • Khoảng tháng 12



2 HỌC BỔNG ĐƯỢC XÉT TẠI NHẬT BẢN

HỌC BỔNG GÌN GIỮ KYORITSU	
TỔ CHỨC CẤP	QUỸ QUỐC TẾ KYORITSU
ĐIỀU KIỆN	<ul style="list-style-type: none">Sự chăm chỉ và kết quả xuất sắc (Đạt kết quả cao trong học tập, Đạt kết quả cao trong kỳ thi năng lực Nhật Ngữ (JLPT) và kỳ thi tuyển sinh vào đại học Nhật Bản dành cho Sinh Viên Quốc Tế (EJU)).Học từ 6 tháng trở lên sau khi vào học và có nguyện vọng thi vào học Đại Học tại Nhật Bản.
QUÁ TRÌNH LỰA CHỌN	<ul style="list-style-type: none">Bài luận & phỏng vấn (dựa trên sự lựa chọn của trường).Tiến cử của hiệu trưởng lên tổ chức cấp học bổng.
SỐ TIỀN ĐƯỢC CẤP	¥60,000 mỗi tháng và cấp cho 12 tháng.
GIAI ĐOẠN NỘP ĐƠN	<ul style="list-style-type: none">Khoảng tháng 12

HỌC BỔNG SENMOTO ZAIDAN	
TỔ CHỨC CẤP	QUỸ QUỐC TẾ SENMOTO ZAIDAN
ĐIỀU KIỆN	<ul style="list-style-type: none">Sự chăm chỉ và kết quả xuất sắc (Tỷ lệ đi học tốt, Thi đủ 3 môn kỳ thi vào đại học Nhật Bản dành cho Sinh Viên Quốc Tế (EJU) đạt 500 điểm trở lên).Học từ 6 tháng trở lên sau khi vào học và có nguyện vọng thi vào học Đại Học tại Nhật Bản.
QUÁ TRÌNH LỰA CHỌN	<ul style="list-style-type: none">Bài luận & phỏng vấn (dựa trên sự lựa chọn của trường), tiến cử của hiệu trưởng.Phỏng vấn với tập đoàn cấp học bổng.
SỐ TIỀN ĐƯỢC CẤP	¥50,000 mỗi tháng và cấp cho 6 tháng cuối tại trường Nhật ngữ. Có cơ hội nhận học bổng tiếp ở những năm Đại Học.
GIAI ĐOẠN NỘP ĐƠN	<ul style="list-style-type: none">Khoảng tháng 12



2 HỌC BỔNG ĐƯỢC XÉT TẠI NHẬT BẢN

HỌC BỔNG KHUYẾN HỌC SJI	
TỔ CHỨC CẤP	TẬP ĐOÀN VIỆN NGHIÊN CỨU GIÁO DỤC NHẬT NGỮ SENDAGAYA
ĐIỀU KIỆN	<ul style="list-style-type: none">• Là sinh viên theo học tại trường.• Có trình độ từ J4 trở lên.• Tỷ lệ chuyên cần trong tổng thể, 3 tháng gần nhất và 1 tháng gần nhất đều từ 90% trở lên.• Có thể tham dự lễ trao học bổng tại lễ nhập học ngày 9 tháng 4 (Thứ Năm) hoặc có thể hợp tác với các hoạt động quảng bá của trường.• Có thể tham gia kỳ thi viết tuyển chọn được tổ chức tại cơ sở 1.
QUÁ TRÌNH LỰA CHỌN	<ul style="list-style-type: none">• Vòng 1: Thi viết, xét hồ sơ (tỷ lệ chuyên cần, thái độ học tập, v.v.)• Vòng 2: Phỏng vấn, nội dung Entry Sheet, v.v.
SỐ TIỀN ĐƯỢC CẤP	<ul style="list-style-type: none">• Xuất sắc nhất: 100,000¥• Xuất sắc: 50,000¥• Khá: 30,000¥
GIAI ĐOẠN NỘP ĐƠN	<ul style="list-style-type: none">• Khoảng tháng 12



III. THÔNG TIN VỀ KÝ TÚC XÁ

1/ THÔNG TIN VỀ KÝ TÚC XÁ (NAM)

Khu ký túc xá dành cho học sinh Việt Nam - (Nam / Phòng Đơn) Ký túc xá Trusty Tanashi 1	
THỜI GIAN ĐI TỪ KTX ĐẾN GA	Trusty Tanashi 1: Đi bộ 17 phút
THỜI GIAN ĐI TỪ KTX ĐẾN TRƯỜNG	Khoảng 20 phút
TRANG THIẾT BỊ	Điều hòa 2 chiều, Giường, Bàn, Wifi, tủ lạnh, chăn đệm
	Thiết bị chung: Tivi, Máy giặt, Phòng tắm, Nhà vệ sinh, Bếp, Lò vi sóng, căng tin phục vụ ăn uống
CHI PHÍ (THANH TOÁN MỘT LẦN ĐÃ BAO GỒM PHÍ INTERNET, ĐIỆN, NƯỚC, GAS)	Phòng 1 người (Ký túc xá liên kết với nhà trường)
	<ul style="list-style-type: none">Tiền lễ : ¥ 33,000Tiền đặt cọc : ¥ 33,000Tiền nhà 3 tháng: ¥ 126,000 Tổng thu lần đầu: ¥ 192,000
3 THÁNG	<ul style="list-style-type: none">Tiền đặt cọc (¥ 33,000) sẽ được hoàn lại cho học sinh khi hết hợp đồng và học sinh chuyển ra khỏi KTX. Nếu phòng bị hư hại do học sinh, chi phí sửa chữa sẽ được trừ trực tiếp vào tiền đặt cọc.Ký túc xá có cung cấp bữa ăn dành cho các bạn có nguyện vọng. Có thể đăng ký theo tháng (¥ 14,000/1 tháng- đóng 3 tháng 1 lần), hoặc mua thẻ theo ngày.



GA TAKADANOBABA



LỚP HỌC



PHÒNG ĐÀO TẠO

KÝ TÚC XÁ TRUSTY TANASHI I (KTX NAM)

KTX luôn có quản lý tự túc trực - đối ứng cẩn thận và chu đáo

TÊN KTX	TRUSTY TANASHI I
Địa chỉ	Tokyo-to, Nishi Tokyo-shi, Nishiharachou 5-2-5
Ga tàu gần nhất	Đi bộ 17 phút từ ga Tanashi tuyến Seibu Shinjyuku hoặc 10 phút xe bus
Tòa Nhà/Phòng	Kết cấu thép ALC-3 Tầng (tổng 188 phòng)/ phòng 1 người (9.72m ²) (khoảng 6 chiều)
Thiết bị (Nội Thất)	Điều hòa, đèn trần, tủ chứa đồ, điện thoại, bàn, ghế, giường, rèm cửa, bồn rửa mặt, ban công, tủ lạnh 2 cửa, Internet - phí đã bao gồm tiền phòng
Thiết bị (khu vực chung)	Nhà ăn, khu vực nấu ăn, máy làm đá/máy bán hàng tự động, bồn tắm lớn, nhà vệ sinh (bồn cầu tự rửa), lồng giặt, ăng ten BS, tủ giấy, bãi đỗ xe đạp, máy copy, wifi nhà ăn

2 Suất ăn sáng, tối!

Ngoài ra có thể ăn tự do với giá như bên dưới (Phải đăng ký trước)
Bữa sáng: 300 yên (6:30 - 8:30)/ buổi tối 600 yên (18:30 - 22:00)

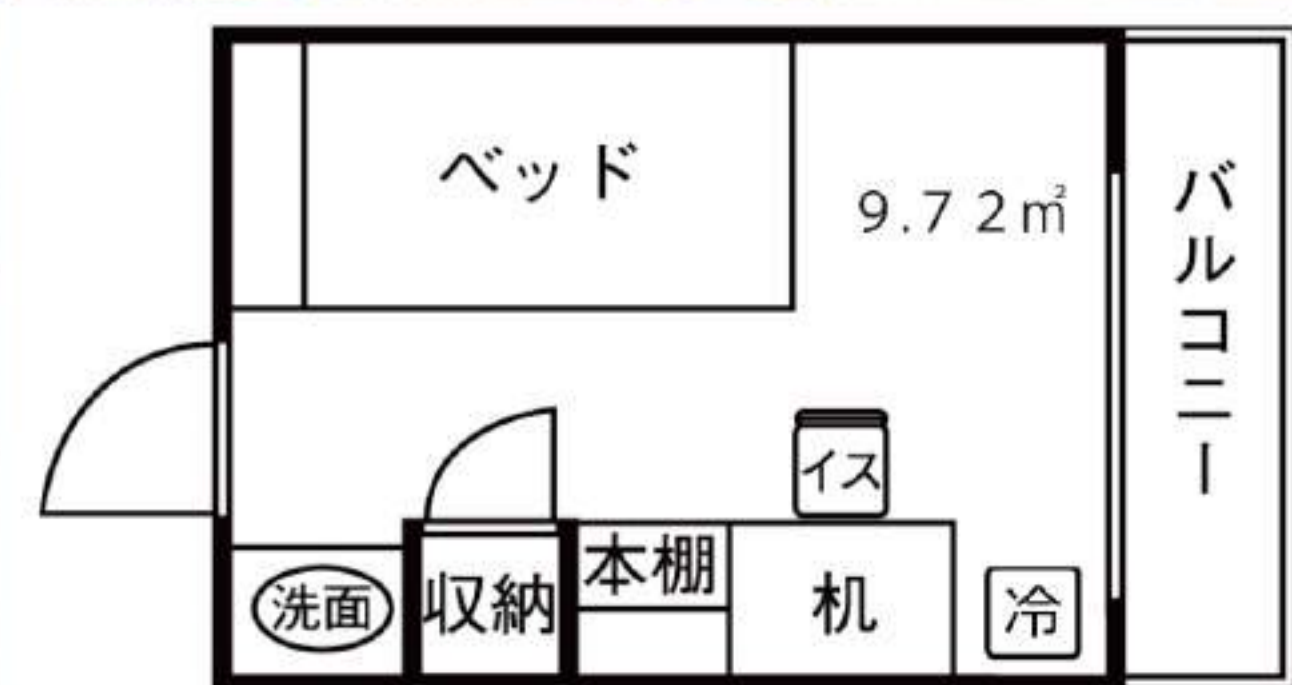
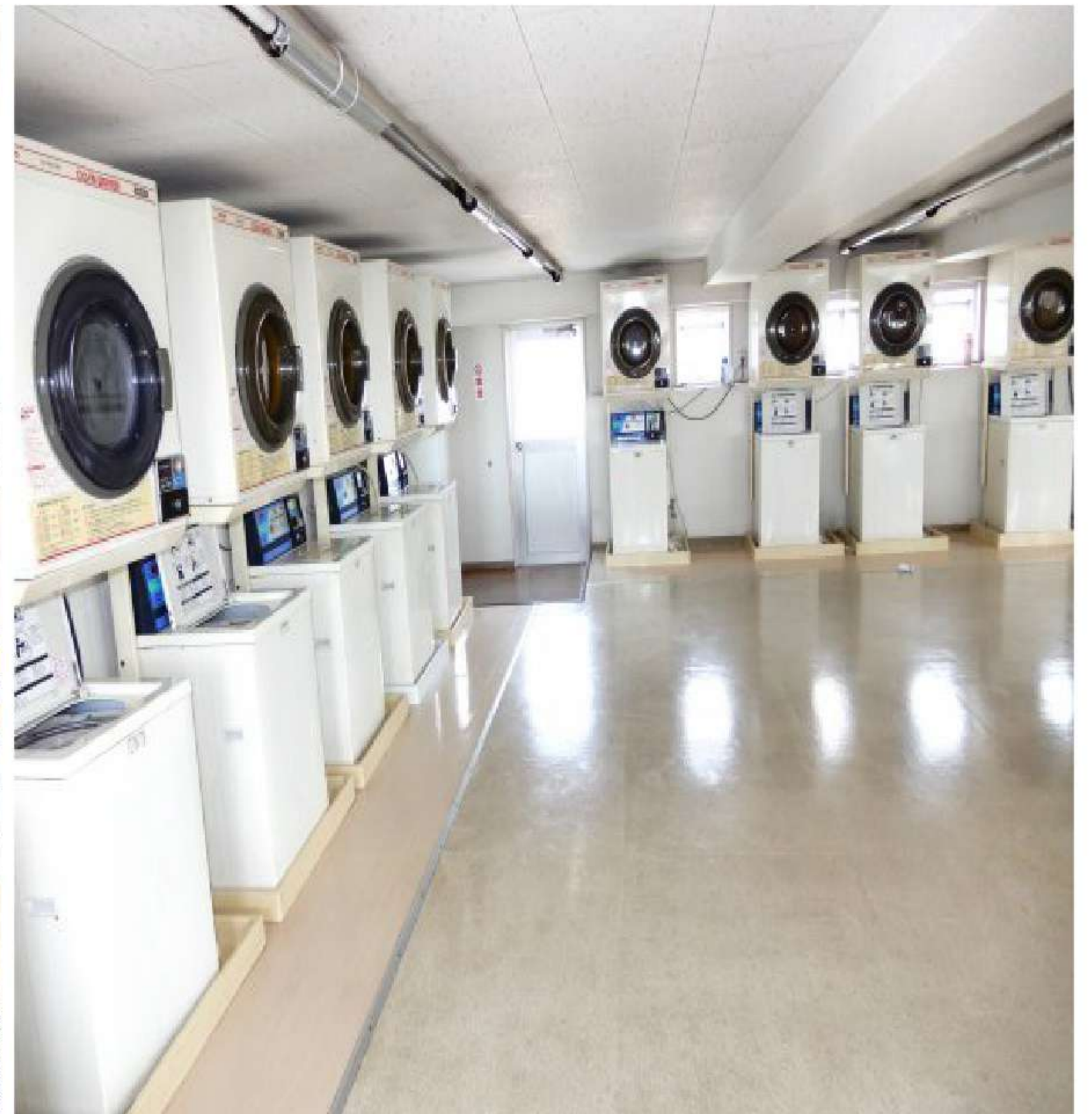
Dịch vụ khác

Quản lý KTX: Người quản lý luôn thường trực tại KTX 24/24

Bưu phẩm: Nếu vắng mặt quản lý KTX sẽ nhận thay và bảo quản tại phòng quản lý
Bãi đỗ xe đạp: Có bãi đỗ xe (miễn phí)

Chi tiết: <https://trust-ss.co.jp/bukken/trustytanashi>

Ảnh minh họa



2/ THÔNG TIN VỀ KÝ TÚC XÁ (NAM)

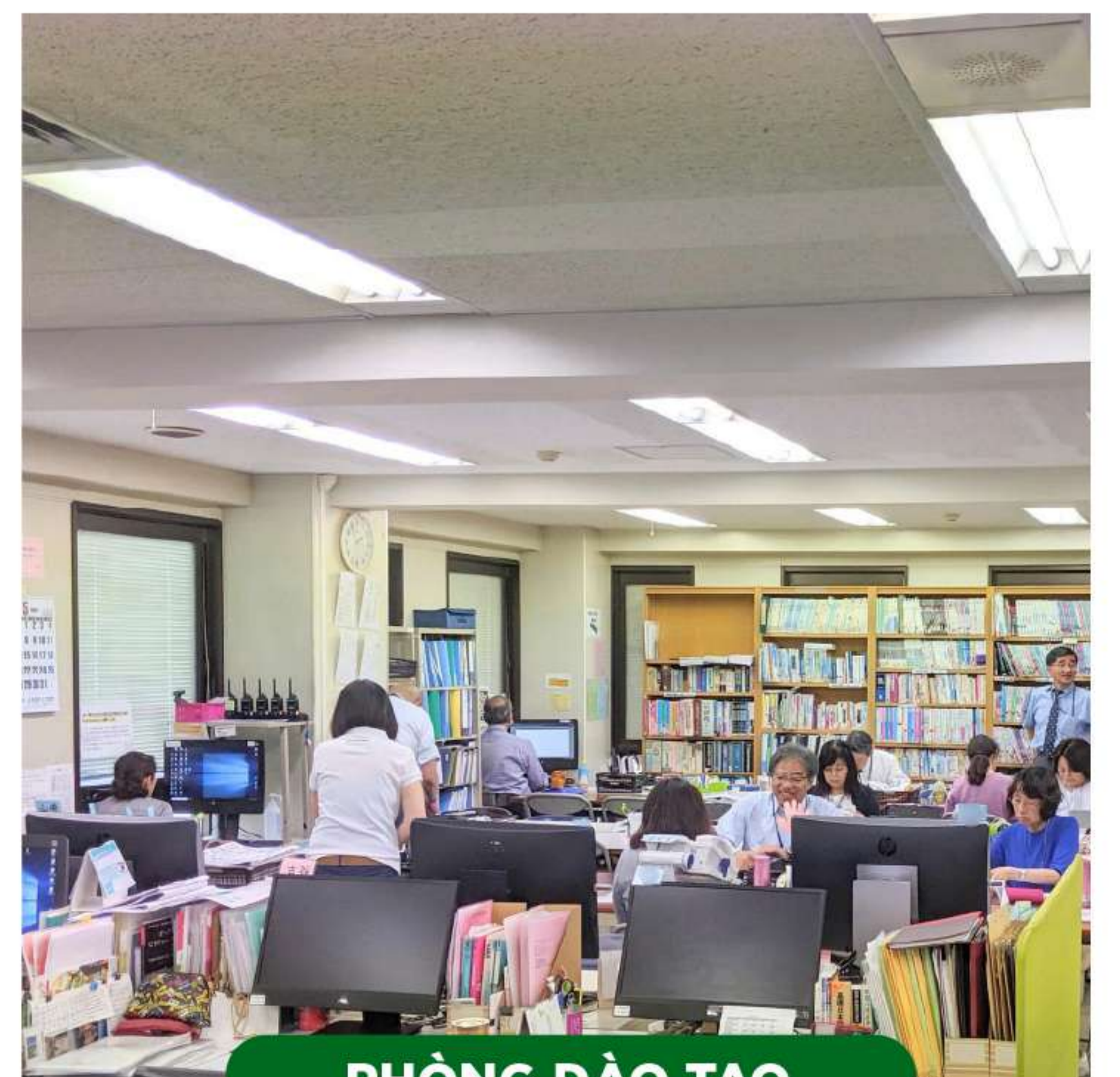
Khu ký túc xá dành cho học sinh Việt Nam - (Nam / Phòng Đơn) Ký túc xá Trusty Tanashi 2	
THỜI GIAN ĐI TỪ KTX ĐẾN GA	Trusty Tanashi 2: Đi bộ 8 phút
THỜI GIAN ĐI TỪ KTX ĐẾN TRƯỜNG	Khoảng 20 phút
TRANG THIẾT BỊ	Điều hòa 2 chiều, Giường, Bàn, Wifi, tủ lạnh, chăn đệm Thiết bị chung: Tivi, Máy giặt, Phòng tắm, Nhà vệ sinh, Bếp, Lò vi sóng, căng tin phục vụ ăn uống
CHI PHÍ (THANH TOÁN MỘT LẦN ĐÃ BAO GỒM PHÍ INTERNET, ĐIỆN, NƯỚC, GAS)	Phòng 1 người (Ký túc xá liên kết với nhà trường) <ul style="list-style-type: none">• Tiền lễ : ¥ 33,000• Tiền đặt cọc : ¥ 33,000• Tiền nhà 3 tháng: ¥ 132,000 Tổng thu lần đầu: ¥ 198,000
	3 THÁNG <ul style="list-style-type: none">• Tiền đặt cọc (¥ 33,000) sẽ được hoàn lại cho học sinh khi hết hợp đồng và học sinh chuyển ra khỏi KTX. Nếu phòng bị hư hại do học sinh, chi phí sửa chữa sẽ được trừ trực tiếp vào tiền đặt cọc.• Ký túc xá có cung cấp bữa ăn dành cho các bạn có nguyện vọng. Có thể đăng ký theo tháng (¥ 16,000/1 tháng- đóng 3 tháng 1 lần), hoặc mua thẻ theo ngày.



GA TAKADANOBABA



LỚP HỌC



PHÒNG ĐÀO TẠO

KÝ TÚC XÁ TRUSTY TANASHI II (KTX NAM)

KTX luôn có quản lý tự túc trực - đối ứng cẩn thận và chu đáo

TÊN KTX	TRUSTY TANASHI II
Địa chỉ	Tokyo-to, Nishi Tokyo-shi, Kitaharachou 3-5-1
Ga tàu gần nhất	Đi bộ 12 phút từ ga Tanashi tuyến Seibu Shinjyuku hoặc 10 phút xe bus
Tòa Nhà/Phòng	Kết cấu thép ALC-3 Tầng (tổng 156 phòng)/ phòng 1 người (9.72m ²) (khoảng 6 chiều)
Thiết bị (Nội Thất)	Điều hòa, đèn trần, tủ chứa đồ, điện thoại, bàn, ghế, giường, rèm cửa bồn rửa mặt, ban công, tủ lạnh 2 cửa, Internet - phí đã bao gồm tiền phòng
Thiết bị (khu vực chung)	Nhà ăn, khu vực nấu ăn, máy làm đá/máy bán hàng tự động, bồn tắm lớn, nhà vệ sinh (bồn cầu tự rửa), lồng giặt, ăng ten BS, tủ giày, bãi đỗ xe đạp, máy copy, wifi nhà ăn

2 Suất ăn sáng, tối!

Ngoài ra có thể ăn tự do với giá như bên dưới (Phải đăng ký trước)
Bữa sáng: 300 yên (6:30 - 8:30)/ buổi tối 600 yên (18:30 - 22:00)

Chi tiết: <https://trust-ss.co.jp/bukken/trustytanashi2>

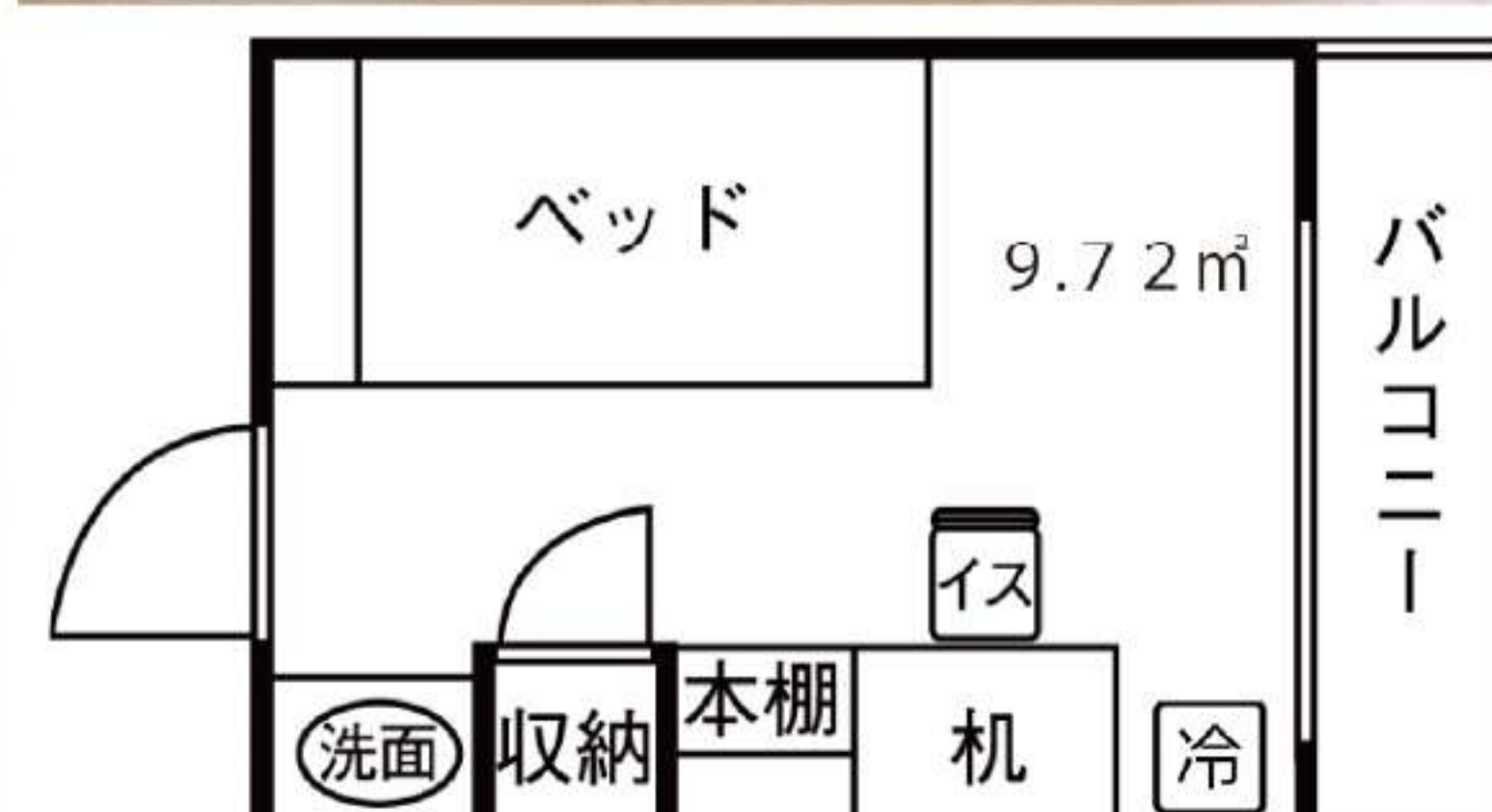
Dịch vụ khác

Quản lý KTX: Người quản lý luôn thường trực tại KTX 24/24

Bưu phẩm: Nếu vắng mặt quản lý KTX sẽ nhận thay và bảo quản tại phòng quản lý

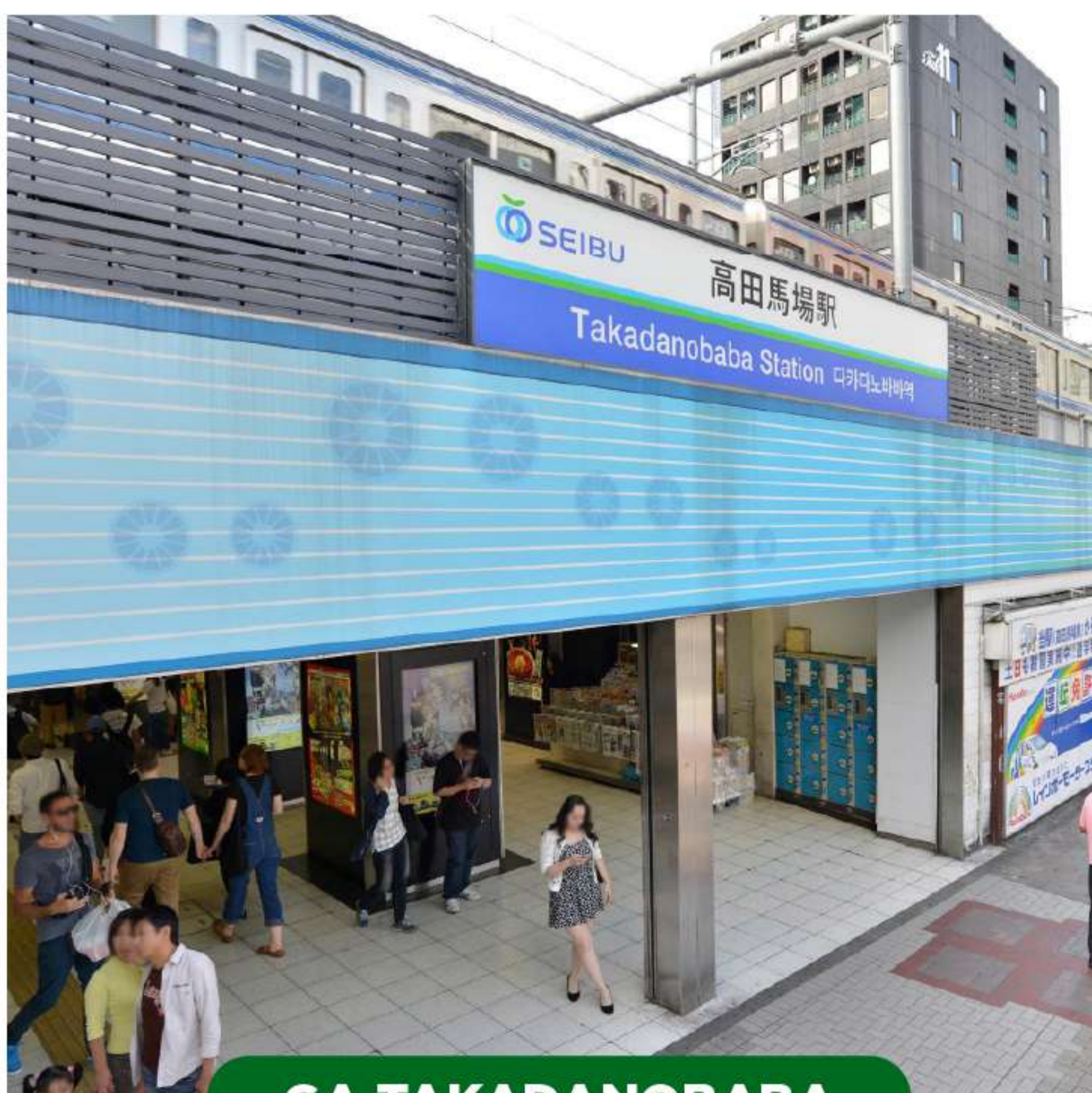
Bãi đỗ xe đạp: Có bãi đỗ xe (miễn phí)

Ảnh minh họa



3/ THÔNG TIN VỀ KÝ TÚC XÁ (NỮ)

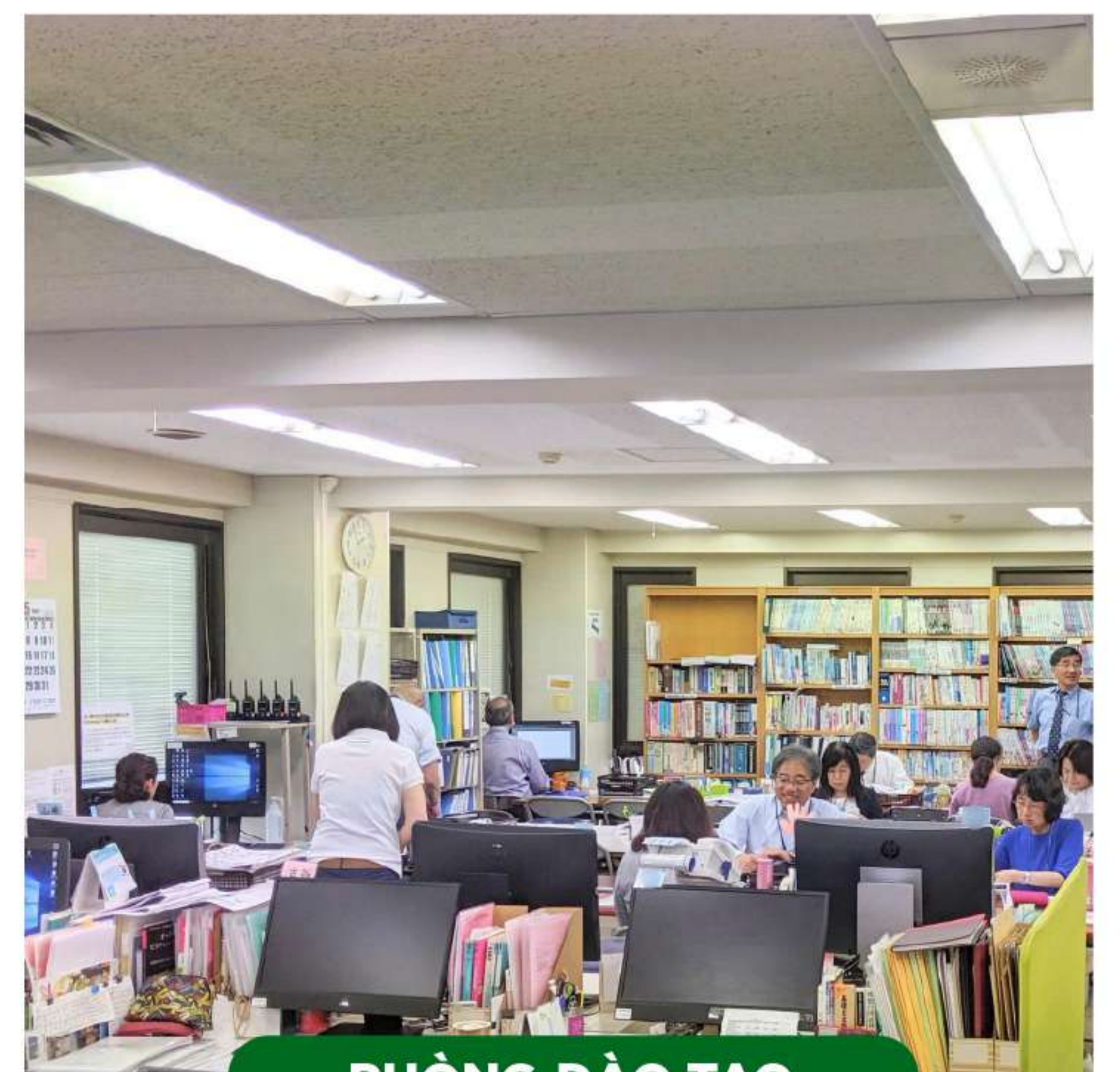
Khu ký túc xá dành cho học sinh Việt Nam - (Nữ / Phòng Đơn) Ký túc xá DAINI WAKAKUSA	
THỜI GIAN ĐI TỪ KTX ĐẾN GA	12 - 15 phút
THỜI GIAN ĐI TỪ KTX ĐẾN TRƯỜNG	Khoảng 15 - 20 phút
TRANG THIẾT BỊ	Điều hòa 2 chiều, bàn học, chăn đệm, bếp, tủ lạnh, nồi cơm điện, phòng tắm, nhà vệ sinh, kệ để giày dép
	Thiết bị chung: Máy giặt, máy sấy
CHI PHÍ (THANH TOÁN MỘT LẦN ĐÃ BAO GỒM PHÍ INTERNET, ĐIỆN, NƯỚC, GAS)	Phòng 1 người (Ký túc xá thuộc nhà trường) <ul style="list-style-type: none">• Tiền lễ: ¥ 33,000• Tiền chuẩn bị phòng: ¥ 11,000• Tiền đặt cọc : ¥ 33,000• Tiền nhà 3 tháng: ¥ 121,500 (Đã bao gồm tiền điện, nước, ga, internet. Tuy nhiên nếu tiền điện dùng quá ¥ 5,000 yên thì học sinh sẽ phải trả thêm phần phí vượt quá đó.)
	3 THÁNG Tổng thu lần đầu: ¥ 198,500 <ul style="list-style-type: none">• Tiền đặt cọc (¥ 33,000) sẽ được hoàn lại cho học sinh khi hết hợp đồng và học sinh chuyển ra khỏi KTX. Nếu phòng bị hư hại do học sinh, chi phí sửa chữa sẽ được trừ trực tiếp vào tiền đặt cọc.



GA TAKADANOBABA



LỚP HỌC



PHÒNG ĐÀO TẠO

KÝ TÚC XÁ DAINI WAKAKUSA (KTX NỮ)

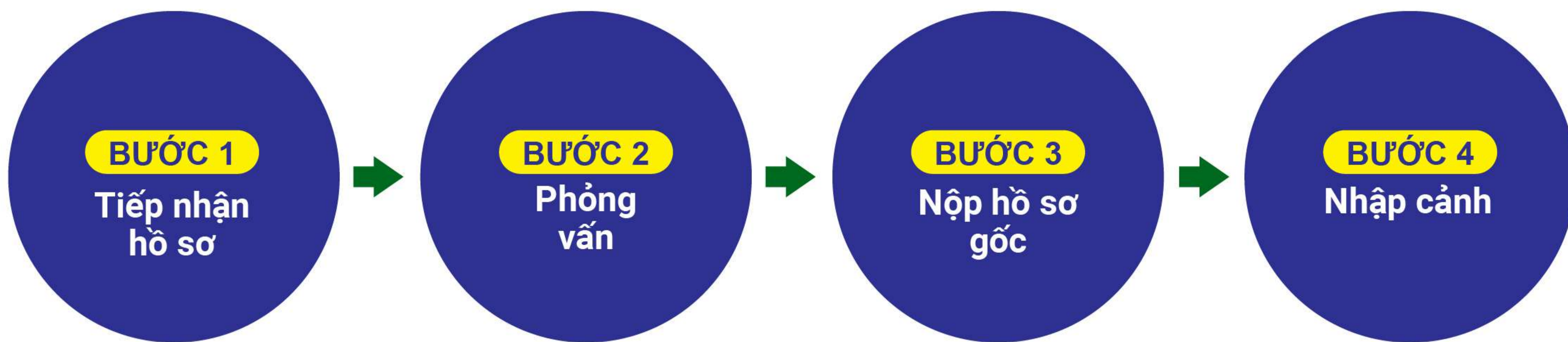
Trước ga có khu mua sắm lớn rất tiện lợi ! khu vực có nhiều cây xanh

TÊN	DAINI WAKAKUSA
Địa chỉ	Tokyo-to, Itabashi-ku, Kaga 2-12-1
Ga tàu gần nhất	Đi bộ 10 phút ra ga Jujo tuyến JR Saikyo (Tuyến JR Saikyo 5 phút + Tuyến Yamamote 6 phút + Đi bộ 12 phút)
Tòa Nhà/Phòng	1 người
Thiết bị (Nội Thất)	Bàn, ghế, điều hòa, chăn đệm, toilet, phòng tắm hoa sen, tủ đồ, bếp, tủ lạnh, nồi cơm, Internet
Thiết bị (khu vực chung)	Lồng giặt, thang máy, khóa tự động lối vào tòa nhà.

Ảnh minh họa



4 BƯỚC



BƯỚC 1 Tiếp nhận hồ sơ

- Căn cứ vào thông báo tuyển sinh và thời hạn nộp hồ sơ của nhà trường, các công ty du học chủ động liên hệ với văn phòng tuyển sinh nhà trường tại Việt Nam để xác nhận lại các thông tin tuyển sinh và gửi danh sách, thông tin hồ sơ học sinh qua email: info@sendagayvietnam.edu.vn
- Thông tin học sinh bao gồm: Họ và tên, năm sinh, Thời gian tốt nghiệp THPT, CĐ, ĐH, tên trường, họ tên người bảo lãnh, nghề nghiệp.
- Ngoài danh sách thì bắt buộc phải gửi kèm bản scan các chứng nhận năng lực học tập và bằng cấp của học sinh như: Học bạ, Bảng điểm, Bằng tốt nghiệp, Chứng chỉ tiếng Nhật (Nếu có). Xếp loại học lực khá trở lên, thời gian không quá 3 năm và tuổi từ 18 - 26.

BƯỚC 2 Phỏng vấn

- Ngay sau khi nhận được email, bộ phận tuyển sinh của nhà trường sẽ tiến hành xem xét và kiểm tra hồ sơ học sinh. Những bạn chưa đủ điều kiện để chuẩn bị phỏng vấn hoặc hồ sơ học sinh còn thiếu sẽ yêu cầu bổ sung thêm.
- Bộ phận tuyển sinh sẽ liên hệ thông báo lịch hẹn, hình thức, địa điểm và danh sách học sinh đạt tiêu chuẩn phỏng vấn.
- Học sinh khi đến phỏng vấn trực tiếp thì bắt buộc phải mang theo (bản gốc) Học bạ THPT, Bảng điểm CĐ - ĐH, Bằng tốt nghiệp hoặc giấy chứng nhận tốt nghiệp để kiểm tra đối chiếu.
- Ngôn ngữ phỏng vấn: Nhật + Việt
- Kết quả phỏng vấn sẽ được thông báo qua email trong thời gian từ 1- 3 ngày kể từ ngày tham gia phỏng vấn.

BƯỚC 3 Nộp hồ sơ gốc

- Sau khi có kết quả phỏng vấn học sinh, công ty du học sẽ tiến hành hoàn thiện hồ sơ và nộp hồ sơ cho văn phòng nhà trường theo đúng tiêu chuẩn và thời hạn quy định trong thông báo tuyển sinh.
- Những trường hợp hồ sơ nộp sớm sẽ có kết quả sớm, hồ sơ nộp muộn sẽ nhận kết quả muộn.

BƯỚC 4 Nhập cảnh

- Khi có kết quả đỗ tự cách lưu trú COE, văn phòng sẽ gửi thông báo nhập học, kế hoạch đưa đón, thông tin đặt vé máy bay, Visa, KTX và lễ khai giảng năm học mới.



TEIKYO
UNIVERSITY GROUP

